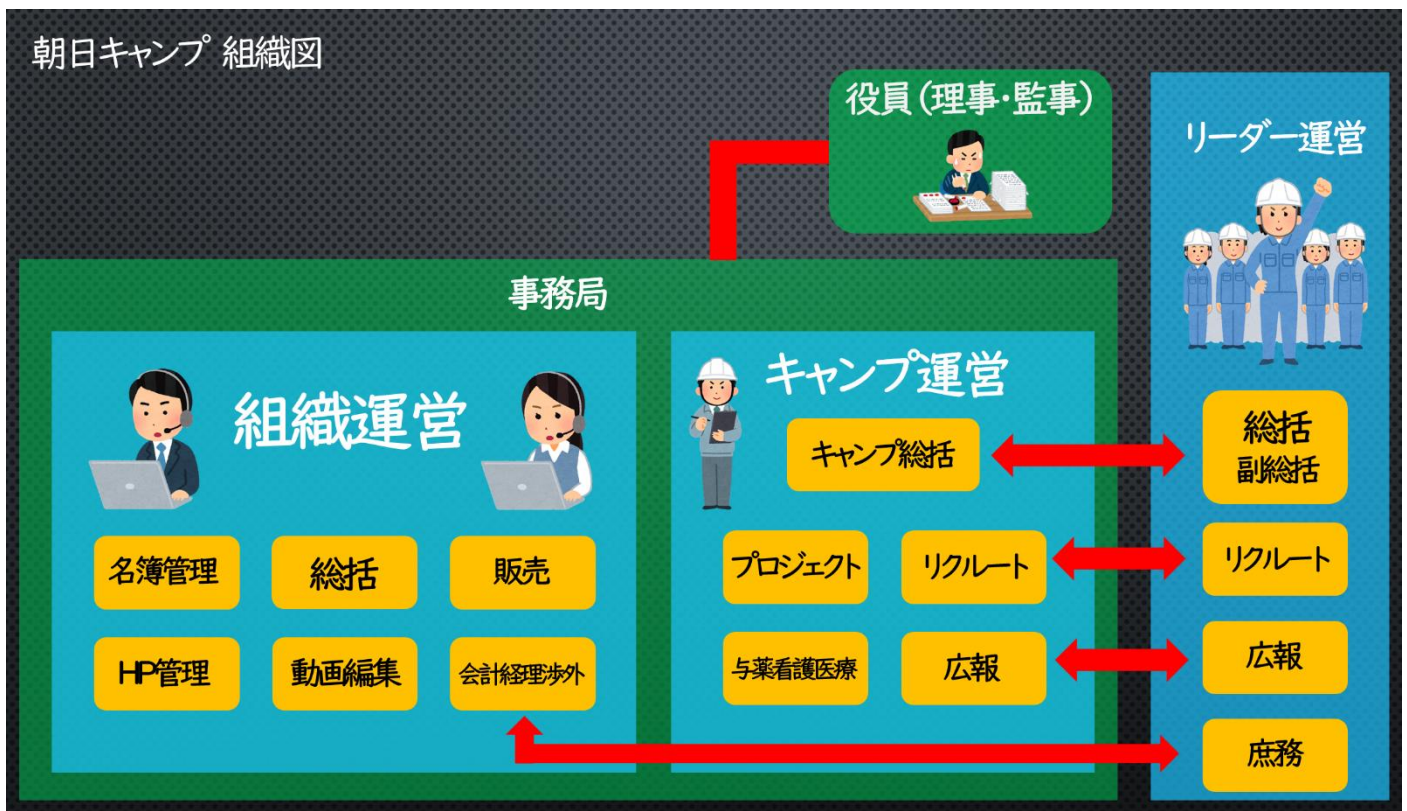


## 特定非営利活動法人 朝日キャンプ 組織概要について

朝日キャンプは、知的障がいや自閉症、ダウン症等の障がいがある児童や成人を対象に、キャンプを主とした野外活動を展開しているNPO（特定非営利活動法人）の団体です。

朝日キャンプの活動の前身は、朝日新聞厚生文化事業団の事業でしたが、2003年の事業の終了を機に、活動主体であった学生ボランティアスタッフ（リーダー）の卒業生によって2004年に設立されました。前身の事業団の事業の時代を含め、約60年の歴史をもつ団体です。



### 1 理事会について

理事（3～10名）と監事（1～2名）の役員で構成されています。総会および理事会の議決に基づき業務を執行しています。現在は、ほとんど事務局のメンバーが兼任しています。

### 2 事務局について

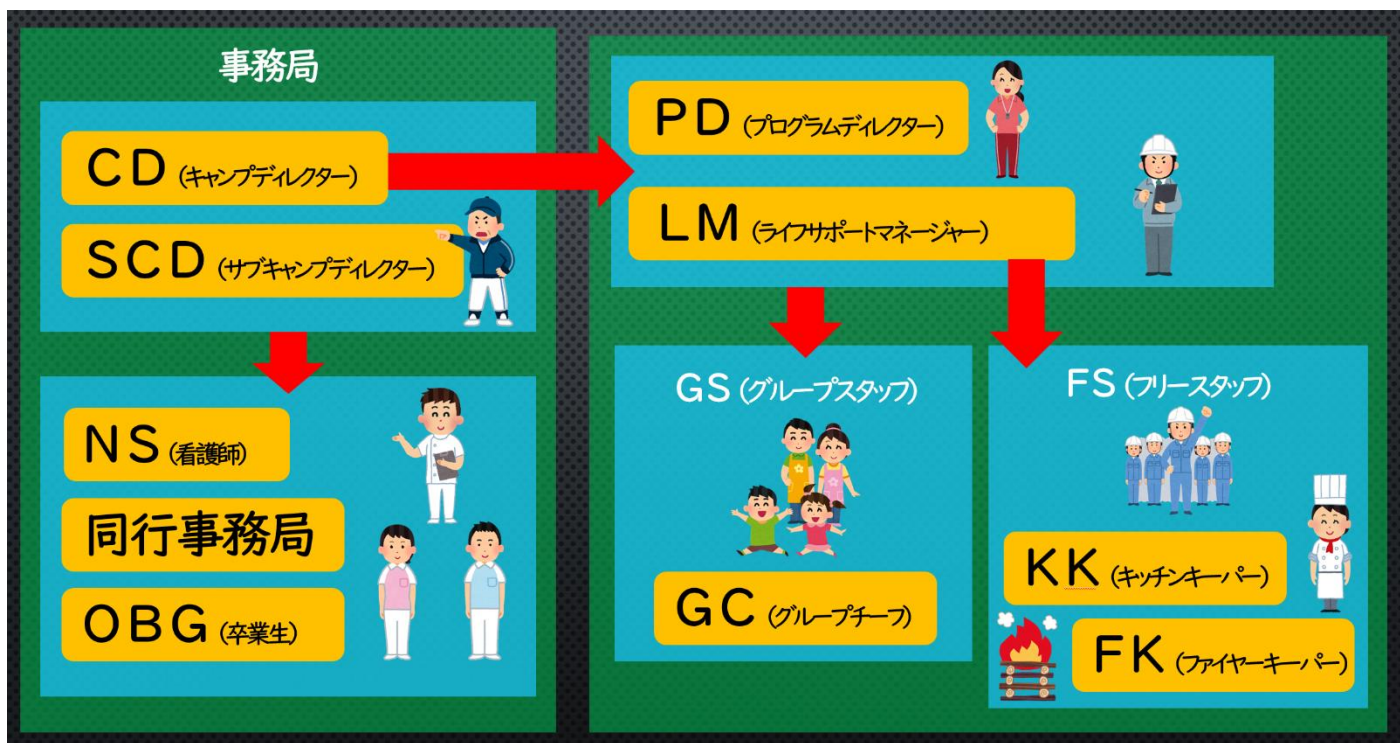
事務局の主な役割は、団体の運営です。事務的な業務を担う「組織運営」とリーダーとのやりとりや現場の業務を担う「キャンプ運営」の2種類に分けて運営しています。

### 3 リーダーについて

朝日キャンプのリーダー（学生ボランティアスタッフ）は、関東首都圏内の大学・大学院・短大・専門学校に在学かつ、在住している18歳以上の学生で構成されています。現在、学生であれば、4年間を上限として活動できることになっています。

リーダーには、「運営」と呼ばれる、リーダーを代表する役割があり、事務局との窓口となってやりとりを行っています。

## 4 プログラム時の役割



### 【リーダーの役割】

- (1) PD (プログラムディレクター) LM (ライフサポートマネージャー)  
リーダーの中心になって、プログラムを企画運営する役割です。
- (2) GS (グループスタッフ) GC (グループチーフ)  
GS は、班でキャンパー (参加者) を直接支援します。GC は、班で中心となる GS です。
- (3) FS (フリースタッフ) KK (キッチンキーパー) FK (ファイヤーキーパー)  
FS は、班には入らず、プログラムの進行を手伝う役割です。FS の中でもいろいろな役割があります。  
KK は食事を作るときの中心的な役割を担います。  
FK はキャンプファイヤーで火の管理をする役割です。

### 【事務局の役割】

- (4) CD (キャンプディレクター) SCD (サブキャンプディレクター)  
キャンプの責任者 (PD や LM と連携してプログラムの準備をします)
- (5) NS  
プログラムに引率する看護師。引率しないプログラムもあります。(OBG や病院へ依頼)
- (6) 同行事務局・OBG (卒業生)  
CD の手伝いや必要に応じてリーダーの役割を手伝います。

### 【参考】

- ・ 団体概要 (事業目的・事業内容・定款等) については、以下のリンク及び QR コードからご確認ください。

<https://www.asahicamp.org/organization>

